

法人会ニエス 2009 3

江東 ひがし



☎03-3684-2303

<http://www.koto-higashi-h.or.jp/>

浮世絵

東洲斎写楽

中島和右衛門のぼうだら
長左衛門と中村此蔵の船宿か
な川やの権



山田 晃氏所蔵

この絵は写楽の第一期、二人立半身像を描いた五枚の内の最傑作である。狂言は寛政六年五月桐座上演の「敵討乗合話」である。他の半身二人立の絵がそうであるように、これも、二人の対比の妙をみせている。和右衛門の痩せた顔・下がり眉・丸い眼・鷺っ鼻・開いた口に対し、此蔵の肥り肉、上り

眉・細い眼・獅子っ鼻・結んだ口、実に面白い対照であり、この対照の巧みさによつてこの絵はいきいきとして、向き合った二人の顔がガッチリと組み合つて一分のすきもない。色彩にも対照的なものを見せ、和右衛門の濃い色彩に対して此蔵は白地の浴衣である。
(解説 吉田映二氏 抜粋)

東京と大阪

女性部会研修会

女性部会の研修会が12月9日(火)アンフエリションにおいて江東東税務署の船富康次副署長を講師に迎えて行われた。



船富康次副署長

船富副署長は関西ご出身で、国税庁勤務など東京勤務年数が多いことから「東京と大阪」税務行政東と西」と題して講演された。

講演では、まず、東京と大阪の食文化や生活習慣の比較に触れた。例えば、「肉」といえば東京は、豚肉、牛肉、鶏肉などいろいろだが、大阪は必ず牛肉を指す。エスカレーターでは東京は右側を空け、大阪は左側を空ける。

また、東京と大阪の税務行政に触れ、東京国税局と大阪国税局の税務署数や職員数、税込全体に占める両局の比較

などについても話された。

そして、現在各国税局で利用促進しているe-Taxについても言及し、「一例として、東京局管内で個人の確定申告件数の最も多い横浜南署の15万2千件を、逐一税務署で受け付けていると、收受と管理だけでも大変な事務量になる。それをe-Taxを利用していただければ、遠方から来署する必要もなくなり、納税者の利便性と合わせて行政の効率化に繋がるものである。」と趣旨を説明し、参加者に理解を求めた。

最後に、大阪人の気質に触れた後、東京、大阪を問わず日本人には「周囲が皆やっていたらそれに従う」という性質があり、e-Taxについても是非皆様が率先して利用し、「皆が利用しているから利用する」という雰囲気醸成をお願いしたいと要請して講演会を結んだ。

法定調書も

e-Taxで

源泉部会研修会

1月研修会は、16日(金)、「はじめよう！e-Tax」というテーマで行われた。講師は島田個人課税第一統括官で、主な内容は以下の通り。

1・所得税確定申告編

今回の特徴はこのコーナーで、利用者識別番号の取得・電子証明書の登録も出来るようになった事：(1)国税庁のホームページの確定申告書作成コーナー↓平成20年度分の作成コーナー↓作成開始↓提出方法の選択画面↓使用するパソコンの条件と利用環境のチェックと進み、(2)利用者識別番号を取得する為、開始届作成コーナーで①氏名等・納税地及び提出先税務署・暗証番号を入力②送信③利用者識別番号等が通知される↓(3)利用者識別番号に紐付ける(電子証明書の登録をする為、①ICカードリーダーライターに電子証明書をセット②公的個人認証サービスのパスワードを

入力③確認後、「電子証明書の登録画面」で利用者識別番号とその暗証番号を入力し、終了。あとは(4)申告書等作成開始になり昨年までと同じ。

2・法定調書作成編

(1)e-Taxソフトを起動↓



プロジェクターで手順を体験

リックし、給与所得の源泉徴収票、不動産の使用料等の支払調書、報酬・料金・契約金及び賞金の支払調書、給与所得の源泉徴収票等の法定調書合計表に、を入れる↓提出先税務署を選択↓帳票一覧から「給与所得の源泉徴収票」を選択し「帳票編集」をクリック↓「新規分提出」を選択し、20年分と入力↓左上部の「その他」を選択し、必須項目を入力(源泉徴収票通りに)

(2)他の帳票も同様に実行する(給与所得の源泉徴収票等の法定調書合計表)は最後に(3)メニューボタンから「電子署名」を選択し、署名を行うデータを選択して「署名」をクリック↓「ICカードを利用」にチェックし、「電子証明書の発行認証局」を選択(パスワードも入力し)↓メニューボタンから「送信」を選択して、送信可能なデータを選択↓送信。便利を実感した。

利用者ファイルを作成↓メニューバーから「作成」をクリック↓「申告・申請等」を選択し「新規作成」をクリック↓「申請・届出」にチェックし、「法定調書関係」を選択↓「給与所得の源泉徴収票等の法定調書(及び合計表)」をク

新春講演会 賀詞交歓会

「ならしか」経営で

黒字転換

講師 宮端清次氏

平成21年の年頭を飾る新春講演会が1月23日(金)アンフェリシオンにおいて他団体の会員も含めて総勢200名が参加して開催された。



講師 宮端清次氏

より以上にコストの削減等合理化や、社長と全社員に危機感と使命感の意識改革の共有を推し進めた。

とりわけ、意識改革の共有では、顧客満足度経営(CS)として、「ならしか」経営を推し進めることとした。

そのため、社長自らも実践し、社員に対しても休日にも腹ではとバスに乗ることを奨励した。これは、社員が実際にお金を払ってとはバスに乗り、顧客の立場になれば、はとバスに何が欠けているかなど自ずとわかってくるはずであるとの思いからである。

講演会は元榎はとバス代表取締役社長の宮端清次氏を講師に迎え「はとバス再建から得た教訓〜私の実践的企業経営論〜」と題して行われた。宮端講師は、東京都で交通局長を最後に退職され、その後、東京都の第三セクターの会社の専務を経て、平成10年にそれまで4期連続の赤字経営のはとバスを再建するために、同社代表取締役社長に就任された。

まず、再建にあたっては、



宮端講師の熱弁に聴き入る

それによって、顧客サービスの見直し、改善が図られ、最終的に「ウォンツ」となり、顧客に喜ばれる、感謝されるサービスにつながることになるといふ。

また、前述の「ならしか」は、はとバス「なら」安心して乗れる。はとバス「しか」乗りたくないというもので、

「なら」は信頼、「しか」は支持であり、これが達成できた時に「ひとり勝ち」となり、「オンリーワン」になれるという。

また、従業員が直接、顧客と接する関係で、社内においては従業員を一番上に位置づけし、社長

以下役員を一番下にする逆ピラミッドの組織を構築し、従業員のやる気を引き出す従業員満足度(ES)にも着手した。

就任初年度は、この意識改革もなかなか従業員に浸透されず苦労の連続であったが、社長室や社長車の廃止で社長自らが範を垂れるなどした結果、社内が一丸化して就任初年度から黒字経営に転じることとなり、以来、在任4年間の各年度黒字経営という結果を出した。

宮端講師は、はとバス社長に選任された株主総会で、「1



佐野会長の挨拶

年で黒字に転じます。もし、そうでなければ辞職します。」という挨拶をし、退路をたつて再建にあたったという。

1時間30分の講演の中で宮端講師は

「企業のトップは常に発想の転換をしなければならない」など、数々の示唆に富む事柄を熱く語られた。

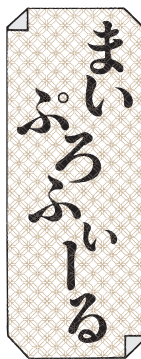
講演会終了後は、江東東税務親和会主催の新年賀詞交歓会が開かれ、来賓と税務6団体の会員が和やかに懇談の後、閉会となった。

第43回通常総会

日時 5月25日(月) 午後4時～

会場 アンフェリシオン
第1部 第43回通常総会(午後4時～)
第2部 懇談会

(午後5時30分)・会費3千円)



江東東税務署
法人課税第5部門統括官
野坂 誠史



私の故郷は熊本県のほぼ真ん中にある宇土半島の下側に位置する、松橋町(まつばせまち)現宇城市です。宇土平野の一角で、田園地帯です。海側は不知火で有名な不知火海です。瀧海で地元では、とんぱはぜと言っているムツゴロウの生息地です。

現在は千葉県習志野市で、ここも干潟で有名な谷津に住んでいます。周りはバラ園と公園と干潟で環境的には申し分が無いのですが、時々干潟の臭いが強くなる場合があります。また谷津干潟は渡り鳥の寄港地で、年を通して数多

くの渡り鳥が観察できます。趣味としてはライブハウス巡りがあります。ジャンルは主にはジャズですが、最近ではジャンルを問わず出掛けています。生演奏を聴きながら、もう一つの趣味である酒食探訪も兼ねて愉しめます。

私は江東東署に縁が深く、今回の赴任で3回目になります。1回目は昭和48年でまだ二十歳そこそこで、五年間も居座りました。2回目は昭和62年からまたしても、五年間勤務しました。通算で十一年となります。初めて赴任してから四十年近くがたちました。駅前前は勿論管内が大きく変わりましたが、変らないものも沢山残っていて、懐かしい思いが湧いてきます。亀戸天神近辺、砂町銀座、亀戸駅近くの飲食店横丁など、これからもそのまま残ってほしいものです。

一期一会、出会いを大切にしていきたいと思っておりますので、法人会の皆様よろしくお願ひします。

平成21年度 国税専門官募集

国税専門官は、国税局や税務署において、税務のスペシャリストとして法律、経済、会計等の専門知識を駆使し、適正・公平な課税を維持し、租税収入を確保するための事務を行います。

- ◇受験資格
 - 1 昭和55年4月2日から昭和63年4月1日生まれの者
 - 2 昭和63年4月2日以降生まれの者で次に掲げるもの
 - イ 大学を卒業した者及び平成22年3月までに大学を卒業する見込みの者
 - ロ 人事院がイに掲げる者と同等の資格があると認める者
- ◇申込書交付期間 平成21年2月2日(月)～4月14日(火) (土・日曜日及び祝日を除く。)
- ◇申込書受付期間 平成21年4月1日(水)～4月14日(火) (土・日曜日を除く。)
- ◇試験日
 - 第1次試験 6月14日(日)
 - 第2次試験 7月21日(火)～7月28日(火)のうち指定された日

※ 詳細については、お気軽に江東東税務署・総務課 (TEL03-3685-6311) までお尋ねください。



▼3月3日、

桃の節句の起

源は平安時代

に遡る。当時

五つの節句

(人日・上巳・端午・七夕・重陽)

があり、季節の節目に身の穢れを祓つたり供物を捧げる大切な行事であった。

▼その頃、宮中では「ひいな遊び」という紙の人形を着せ替える遊びが流行っていた。それが上巳の節句と融合して

自分の厄災を代わりに引き受けさせた紙人形を川に流す「流し雛」に発展していった。

▼室町時代になると、この節句が3月3日に定着し、豪華なお雛さまを飾り盛大にお祝いするようになった。その行事が、武家社会、裕福な商家へと広まって行き、現在の雛

祭りの原型となっていた。

▼我が家の雛人形も雛祭りの前に飾られるが、娘は雛祭りの謂れを知らない。その起源を話し聞かせながら、ひなあ

られ、ちらし寿司を食べ、娘

に日本の伝統行事を伝えて行きたいものである。(溝)

東法連研修用ビデオライブラリー



会員企業の皆様に無料でお貸しいたします。
自己研さん、社内研修、新入社員教育等にご活用下さい!!

(社) 東京法人会連合会では、法人会会員企業の皆様へ経営に役立つビデオ・DVDソフトの無料貸出を行っております。
自己研さん、社内研修、新入社員教育等にぜひご利用下さい!!

- 貸出本数 1回につき5本まで
- 貸出期間 2週間
- 貸出費用 無 料
(ただし、返送時の送料のみご負担下さい。)

●利用できる方

東京の法人会会員企業とその役員および従業員

●ビデオ・DVDリスト—申し込み方法

下記はリストの抜粋です。その他、「経営」「一般常識・その他」のジャンルがございます。
ビデオ・DVDリストおよび申し込み方法を掲載したパンフレットがございます。ご希望の方は、東京法人会連合会までご請求下さい。

こちらはリストの一部抜粋です(ビデオ)

経理・財務・税務

「経営トップの損益分岐点戦略」

- ①高収益を生む「販売・生産」戦略(20分) …… A-2401
- ②高収益を生む「価格・購買」戦略(20分) …… A-2402
- ③高収益を生む「人件費・設備投資」戦略(20分) …… A-2403

「[財務諸表] 戦略活用のポイント」

- ①財務諸表の経営的読み方(25分) …… A-2501
- ②損益計算書の活かし方(25分) …… A-2502
- ③貸借対照表の活かし方(25分) …… A-2503
- ④明日の自社の創り方(25分) …… A-2504

法務・総務・採用

「個人情報保護法入門」

- ①法令の概要(30分) …… B-3001
- ②プライバシーポリシー(30分) …… B-3002
- ③個人情報の管理(30分) …… B-3003

「中小会社のための新・会社法」

- ①会社のしくみをどう変えるか(40分) …… B-3201
- ②[会社法] 有効活用のポイント(40分) …… B-3202

労務・人材教育

「星野仙一 ほめて、叱って、プロに育てる」(30分) …… C-0101

「全社員で取り組むコスト削減意識を持とう」

- ①コスト削減意識を持とう(17分) …… C-2201
- ②始めてみよう経費削減(17分) …… C-2202

ビジネスマナー

- 「アッコの仕事は笑って済まされない!」(30分) …… D-0201
- 「島田紳助の本番はこれからや!」(25分) …… D-0401

営業・販売

「実践! 顧客満足」

- ①顧客満足とは?(30分) …… E-0601
- ②どうやって顧客を取り込むか?(30分) …… E-0602

生産管理・環境

「ISO9000s [2000年改訂版] の実際」

- ①ISO9000s とは何か(25分) …… F-0401
- ②ISO9000s 導入のポイント(25分) …… F-0402

情 報

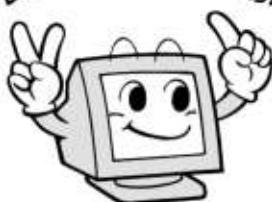
「Excel 2002基礎」

- ①基本操作・データの入力・編集(46分) …… H-1501
- ②表の作成・編集(46分) …… H-1502
- ③グラフの作成・印刷機能(46分) …… H-1503
- ④データベースの利用・ワークシートの連携(46分) …… H-1504

「Excel 2002応用」

- ①表計算機能・入力規則の設定(46分) …… H-1601
- ②グラフ機能・ブック印刷(46分) …… H-1602
- ③ピボットテーブルとピボットグラフの作成(46分) …… H-1603
- ④マクロ・Web対応・その他の機能(46分) …… H-1604

パンフレットのお申し込みはお電話で



社団法人 東京法人会連合会

TEL 03(3357)0771(代) FAX 03(3357)0772

http://www.tohoren.or.jp Mail: info@tohoren.or.jp まで

【お気遣い】

- *複製や営利目的のご使用は固くお断りいたします。
- *内容につき、定期的に販売元へ確認を行っておりますが、法律の変更等により実状と異なる場合もあります。予めご了承ください。
- *ビデオデッキ等の故障につきましては、責任を負いかねますので予めご了承ください。

新会員の紹介 (平成20年4月～平成20年11月分)

支 部	法 人 名	所 在 地	業 種	電 話
亀戸第1支部	(株)快適環境 21	亀戸 1-2-3-602	建築材料及び施工	5627-8431
〃	(株)三和印刷	亀戸 1-10-9	印刷業	3681-7707
〃	(株)富士機材	亀戸 1-13-27	耐震補強工事	5626-6571
亀戸第2支部	(有)シングルフィン	亀戸 2-6-9-208	金券類の売買業	5397-9100
亀戸西3支部	スリーフォンテン(株)	亀戸 3-30-19	看板業	5626-6651
亀戸第5支部	(株)カリティスホールディングス	亀戸 5-5-6-203	エステティックサロン経営	5836-4337
亀戸第8支部	町田プラスチック(株)	亀戸 8-12-16	プラスチック容器製造販売	3681-7683
大島第1支部	ウィルビジョン(株)	大島 1-1-14-605	研修・コンサルティング業	3681-2884
〃	錦龍商事(株)	大島 1-8-7	飲食業	5858-3628
〃	(株)双葉	大島 1-17-11	タオル卸	5609-0775
〃	(有)ケイ・エムファースト	大島 1-23-25 パールマンション A 402	内装建築建具業	3682-2261
大島第3支部	(有)福寿庵	大島 3-10-7	日本そば	3681-9071
大島第4支部	(株)フリーダム 8	大島 4-1-2-105	建築、設計から内装工事	5858-2288
〃	プロマインド(株)	大島 4-1-9-513	IT コンサルティング	3684-5290
〃	(株)ソフト開発加納	大島 5-34-10-802	コンピューターソフト	5628-3117
〃	(有)大島ケアセンター	大島 5-35-8 大洋ビル 203	居宅介護	3685-7147
〃	(有)篠原紙工	大島 5-51-13	出版・印刷関連産業	5628-0608
大島第5支部	(株)ハウジングサロン	大島 6-9-1	不動産業	5858-2101
北砂第1支部	(有)ふじ建築設計	北砂 1-4-29	建築設計	3645-8035
〃	忍土建(株)	北砂 1-11-7	管工事業	3647-0289
北砂第2支部	(株)アースリィ	北砂 3-4-36-207	建築材料卸売業、補修材	6906-5685
〃	I.T.J (株)	北砂 3-22-20	コンピューターソフトの企画開発	3644-7460
北砂第3支部	(医) 功寿会 青柳歯科	北砂 4-4-14 1F	歯科医療	3615-8831
〃	(有)三明電気工事	北砂 4-31-6	電気工事業	5683-3013
〃	(有)佐藤工芸	北砂 4-36-22	木工	3644-5611
〃	(株)針谷	北砂 4-36-24	不動産賃貸	3645-8571
北砂第4支部	(有)武藤紙工	北砂 5-15-10	抜紙業	3648-3605
東砂第1支部	(株)ピース	東砂 4-10-2	保険代理店	3647-1431
〃	(株)塗勝	東砂 4-17-2	塗装業	3640-3476
東砂第3支部	(有)コウリョウ設備	東砂 6-4-2	空調設備工事	5683-2274
〃	(株)トラス	東砂 7-1-1-714	IT	3699-5889
〃	(株)エス・エス・ケイ	東砂 8-4-12-716	厨房家具	6912-8081
〃	(有)澤村製本	東砂 8-24-19	製本業	3645-2762
南砂第1支部	(有)コバヤシ厨房	南砂 2-15-9	厨房機器修理販売	3699-1771
〃	(株)マーレ	南砂 2-30-1-902	不動産業	3645-0807
南砂第2支部	三和紙業(株)	南砂 3-3-6	紙卸売業・化成品の加工販売	5653-3030
〃	(有)関口不動産	南砂 3-8-12	不動産業仲介管理売買	3640-5928
〃	ファミリーサロン マミ	南砂 4-16-13	美容一般	3645-8025
〃	目黒材木商会	南砂 4-16-13	木材販売業	3640-4581
南砂第3支部	ATOM (株)	南砂 6-8-12 スカイコート南砂町 103	ソフトウェア業	6902-1636
新 砂 支 部	ケイサポートサービス(株)	新砂 1-7-28-302	消防施設工事業 (点検、工事)	5614-5502

管内法人数 5,645社 法人会員数 2,512社 加入率 44.50% (平成21年2月10日現在)

<http://www.koto-higashi-h.or.jp/>

税務の職場

税研研修会

12月研修会は、5日(金)山崎雅子審理担当調査官(法人課税第一部門)を迎え、「税務の職場」というテーマで行われた。国税局の機構の説明等もあり盛り沢山だったが、講師の税務経歴が興味深かった。

(1)税務大学校 東京研修所で(全寮制)1年間、法律、簿記を学ぶ(2)署の法人部門で内部事務。：申告書の機械入力、納税証明書の発行。同時に大学の夜間部で4年間学ぶ。(3)署の総務課で文書收受



講師の山崎審理担当調査官

られるのに感服した。最後に移転価格税制(国際取引において、通常行われる取引価格とは異なる価格によって関連会社間で取引が行われた場合に引き直して課税をする制度)についても解説があった。

職員の給料、休暇管理等。(4)署で調査事務：調査手法の研究も受ける。(5)局で間接諸税、特に印紙税の調査(資本金や売上げの大きい企業を)(6)局の総務部会計課で局や署で必要な業務に係る契約締結・予

算管理等を。①100万円以上の契約は原則、随意契約が出来ないので全て入札。②予定価格の作成、入札実施、契約、支払い、トラブル対応等をした。(7)現在、署の法人部門で、法人会を担当・相談への対応・説明

会(決算法人や新設法人)の講師・調査

審理事務(修正申告の顛末の報告書をチェック)等。

お若いのに、多くのキャリア

アを積んでお

1時間まで**無料**。お気軽にどうぞ!!

法人会の法律相談



1. 申し込み方法

- (1) (社)東京法人会連合会 事業課あて電話で申し込んでください。
TEL : 03-3357-0771 (土・日・祝日を除く午前9時~午後4時)
- (2) その際、①所属法人会名 ②法人名 ③相談者名 ④連絡先電話番号をお知らせください。
- (3) 申し込み状況によってはお断りする場合があります。
- (4) 申し込み後、別途、下記担当法律事務所あて電話のうえ相談日時等を打ち合わせてください。その際、必ず「東京法人会連合会の法律相談」利用の旨を教えてください。
- (5) 相談日時は毎週月曜日から金曜日まで(祝日は除く)の午前10時・11時および午後2時・3時・4時です。

2. 利用できる方

都内各法人会の会員企業および経営者等。(同一人の相談は月1回に限らせていただきます。)

3. 相談内容

法律全般。(相続等会社業務以外の相談も可。)

4. 担当法律事務所

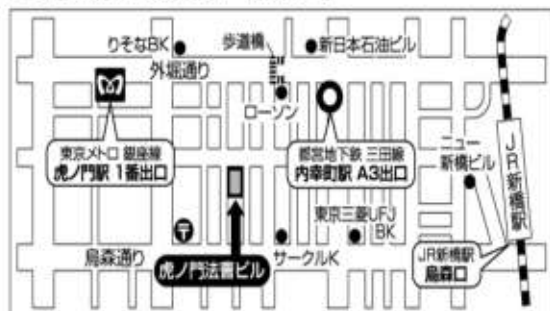
羽野島法律事務所 羽野島裕二弁護士 他3名
港区西新橋1丁目20番3号 虎ノ門法曹ビル501号
TEL : 03-3592-0541 FAX : 03-3592-0543

5. 相談場所

左記法律事務所
交通：地下鉄 都営三田線「内幸町」駅(A3出口) 徒歩3分
東京メトロ 銀座線「虎ノ門」駅(1番出口) 徒歩5分
JR「新橋」駅(烏森口) 徒歩7分

6. その他

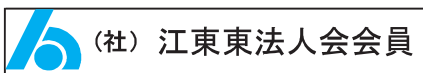
- 無料相談時間は1時間までです。(社)東京法人会連合会が負担します。
- 時間を超えて相談される場合は相談者の負担となります。
- 料金は延長30分ごとに、5,000円(別途消費税)です。その場で実費をお支払いください。



◇お問い合わせ先 (社)東京法人会連合会 TEL:03-3357-0771

会員証を 申告書に貼りましょう

シール貼付場所 ⇒



納税地	平成 年 月 日	事業種目	※青色申告	一連番号
	税務署長殿			整理番号
(フリガナ)		期末現在の資本金 額または出資金額	税務署	事業年度 (至)
法人名		同非区分		売上金額
(フリガナ)		総理責任者 自書押印	如	申告年月日
代表者自 書押印		旧納税地及び 旧法人名等		申告区分
			欄	庁指定
				局指定
				指導等
				区分

別表一(一)普通法人(特定の医療

江東東法人会会員の皆様へ！

法人税の申告書を提出する際は、上記のように申告書の右上端の部分(OCR用紙には貼らないで下さい)に「江東東法人会会員」の会員証を貼って提出して下さい。

この会員証は本ページの下段に印刷してありますので、切り取ってお貼り下さい。

都税だより

4月からエルタックスを利用して、法人二税・地方法人特別税、事業所税の電子納税ができます。

東京都では、現在、法人二税、地方法人特別税、23区内の事業所税、23区内の固定資産税(償却資産)について、地方税ポータルシステム(エルタックス)を利用した、電子申告等の受付を行っています。

平成21年4月から、エルタックスを利用した、電子納税も可能になります。

対象税目は、法人二税・地方法人特別税、23区内の事業所税です。

詳しくは、

- 東京都主税局HP <http://www.tax.metro.tokyo.jp/>
- エルタックスHP <http://www.eltax.jp/>
- サポートデスク ☎0570081459

行事予定

3月

- | | | | |
|--------|---------|---------|----------------|
| 12日(木) | 青年部会研修会 | 午後5時 | 法人会館 |
| 18日(水) | 源泉部会研修会 | 午後3時 | 法人会館 |
| 19日(木) | 決算法人説明会 | 午後1時30分 | カメラアプラザ
研修室 |

4月

- | | | | |
|--------|----------------|---------|----------|
| 14日(火) | 決算法人説明会 | 午後1時30分 | 税務署会議室 |
| 16日(木) | 第405回定例理事会 | 午後3時30分 | 法人会館 |
| 21日(火) | 女性部会第42回通常総会 | 午後1時30分 | 法人会館 |
| 22日(水) | 税務研究部会第38回通常総会 | 午後4時 | アンフェリシオン |
| 24日(金) | 青年部会第38回通常総会 | 未定 | 法人会館 |

5月

- | | | | |
|--------|-------------------------|---------|----------|
| 12日(火) | 新設法人説明会 | 午後1時30分 | 税務署会議室 |
| 19日(火) | 第406回定例理事会 | 午後3時 | 法人会館 |
| 21日(木) | 源泉部会第35回通常総会・創立35周年記念式典 | 午後4時30分 | アンフェリシオン |
| 25日(月) | 江東東法人会第43回通常総会 | 午後4時 | アンフェリシオン |

◎各部会の研修会の内容・講師については未定のため未掲載となっておりますが、決まり次第ホームページに掲載しますので、ホームページをご覧になって下さい。(ホームページアドレスは本会報の表紙に掲載しています。)

◎役員会・委員会は省略してあります。お問い合わせは事務局まで。



法人税確定申告書に
このシールを貼りましょう