

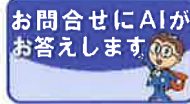


(主税局ホームページ)

主税局イメージキャラクター
タックス・タクちゃん



都税のお問合せについては、
AIチャットボットサービスをご利用ください！



東京都主税局HPから
バナーをクリック！

今月の特集は
おうちでできる都税の納付方法

あなた と 都税

11月号
2022
(令和4年)
第635号



11月は個人事業税の納期です 第2期分を11月30日(水)までにお納めください

新型コロナウイルス感染症の影響等により納税が困難な場合は、所管の都税事務所に
ご相談ください。

東京芸術劇場

都民のための芸術文化施設として、音楽・演劇・舞踊等の
芸術文化の振興とその国際的交流を図るため、平成2年10
月に開館しました。写真は、世界最大級のパイプオルガンを
有する大ホール(コンサートホール)です。

(写真提供:公益財団法人東京都歴史文化財団 東京芸術劇場)

●ご利用になれる納付方法



①スマートフォン決済アプリ



②クレジットカード
(インターネットを利用
した専用サイト)



③ページ対応の
インターネットバンキング、
モバイルバンキング、ATM



④口座振替

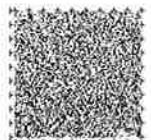


⑤コンビニエンス
ストア



⑥金融機関、郵便局、都税事務所、
都税支所、支庁の窓口

口座振替の振替日は11月30日(水)です。前日までに振替税額のご入金をお願いいたします。
都税Web口座振替申込受付サービスでは、11月10日(木)までのお申込みで第2期分から振替可能です。



都税の納付方法

検索

都税の情報発信中！

Twitter アカウント
@tocho_syuzei

Facebook アカウント
東京都主税局

お問合せ先：所管の都税事務所

教えて!





特集

タクちゃん

おうちでできる都税の納付方法



【主税局ホームページ】
都税の支払い方法について

納付方法	概要	利用できる税目 (その他の税目はHPをご覧ください)					
		(23区) (償却資産)	固定資産税 (土地・家屋)	種別割 自動車税	個人事業税	法人事業税 法人住民税 事業所税(23区)等	不動産取得税
スマートフォン 決済アプリ 	スマートフォン決済アプリの請求書の支払いサービスを利用して、納付書に印刷されているバーコードを読み取ることで納付する方法です。	○	○	○	△ ^{※1}	○	
クレジットカード 	パソコンやスマートフォン等からインターネットの専用サイトにアクセスし、クレジットカードで納付する方法です。	○	○	○	△ ^{※1}	○	
ペイジー  対応の インターネットバンキング、 モバイルバンキング、(ATM)	パソコンやスマートフォン等からインターネットバンキング、モバイルバンキングを利用して納付する方法です。	○	○	○	△ ^{※1}	○	
eLTAX 電子納税	ダイレクト納付	—	—	—	○	—	
	インターネットバンキング、 モバイルバンキング、(ATM)						
口座振替 	ご利用している預(貯)金口座から納期限(各納期の末日)に自動的に納付する方法です。	○ ^{※2}	—	○	—	—	

※1 事前に申告書が提出済みであり、都税事務所等で発行した納付書が必要です。

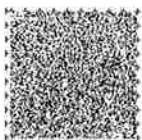
※2 固定資産税・都市計画税の随時課税分には、ご利用できません。

上記の納付方法では、領収証書は発行されません。

領収証書が必要な場合は、都税事務所・金融機関・コンビニエンスストア等の窓口でご納付ください。
(窓口でご納付いただく場合は、クレジットカードやスマートフォン決済アプリ等のご利用いただけません。)

きちんと納付が完了したか確認する方法は？

スマートフォン決済アプリ	各アプリの履歴画面等で確認できます。 (アプリによっては確認できない場合があります。)
クレジットカード	お支払手続完了日から10日間は、都税クレジットカードお支払サイトで支払状況を確認できます。
インターネットバンキング モバイルバンキング	各バンキングサービスの取引履歴照会サービス等で確認できます。
eLTAX 電子納税	eLTAXのメッセージ照会画面に届く納付結果通知をご覧くださいと、お支払の状況を確認できます。
口座振替	登録口座の通帳を記帳すると確認できます。





令和4年11月より、「楽天銀行アプリ」で納付可能になりました！



利用にあたっての条件	注意が必要なこと
<ul style="list-style-type: none"> 30万円までの納付書(バーコードがあるもの)のみ利用可能です。 取扱可能な決済アプリ 	<ul style="list-style-type: none"> お支払い完了後は納付を取り消すことができません。
<ul style="list-style-type: none"> 100万円未満の納付書のみ利用可能です。 取扱可能なクレジットカード 	<ul style="list-style-type: none"> 納付書を発行した当日はクレジットカードでは納付できません。 お支払い完了後は納付を取り消すことができません。 税額に応じた決済手数料がかかります。 昨年度利用手続をされた方も、今年度ご利用の際は、再度お手続が必要です。
<ul style="list-style-type: none"> ペイジー対応の金融機関でのみ利用可能です。 ペイジーマーク の付いている納付書のみ利用可能です。 	<ul style="list-style-type: none"> 新規にインターネットバンキング・モバイルバンキングを利用する場合は、事前に金融機関への申込が必要です。 納付書を発行した当日はペイジーでは納付できません。
<ul style="list-style-type: none"> 事前に「地方税ダイレクト納付口座振替依頼書」を金融機関あてに送付し、口座登録が必要です。(口座登録までに最大1か月程度かかる場合があります。) eLTAXから発行された納付情報(収納機関番号、納付番号、確認番号、納付区分)が必要です。 	<ul style="list-style-type: none"> 納付前に必ず税目別に納付すべき納付金額が正しく設定されているかご確認ください。
<ul style="list-style-type: none"> 事前に Web または 郵送にて利用申込の手続が必要です。 取扱金融機関は <input type="text" value="東京都 公金収納"/> <input type="button" value="検索"/> 	<ul style="list-style-type: none"> 振替日の前日までに振替税額をご入金ください。

令和4年度 主税局長表彰受賞者について

納税協力団体の組織活動を通じて税務行政に貢献された団体及び個人の方々に主税局長から授与されました。受賞者の方(団体、氏名50音順、敬称略)をご紹介します。受賞者のみなさま、おめでとうございます！！

【表彰受賞者】税務行政の推進に尽力され、優れた功績をあげられた方

- | | | | | | |
|--|---|---|---|---|--|
| <ul style="list-style-type: none"> 京橋納税貯蓄組合連合会 芝納税貯蓄組合連合会 (公社)板橋青色申告会 玉川納税貯蓄組合連合会 麹町納税貯蓄組合連合会 (公社)豊島法人会 (公社)練馬西法人会 (一社)世田谷青色申告会 (公社)杉並青色申告会 (一社)向島青色申告会 荻窪納税貯蓄組合連合会 上野納税貯蓄組合連合会 (一社)蒲田青色申告会 武蔵野納税貯蓄組合連合会 (一社)神田青色申告会 西新井納税貯蓄組合連合会 荒川納税貯蓄組合連合会 (一社)北沢青色申告会 本所納税貯蓄組合連合会 | <ul style="list-style-type: none"> 秋山美奈 浅見哲 天沼友一 荒井秋海 安藤敏次 飯塚郁夫 五十嵐周三 井口哲 石井和子 石井敏恵 市川君子 今津雅善 漆原康次 小川秀行 尾崎直人 小澤弥生 | <ul style="list-style-type: none"> 東京税理士会王子支部 (一社)小石川青色申告会 (一社)日野青色申告会 (公社)板橋青色申告会 まちだ納税貯蓄組合連合会 芝納税貯蓄組合連合会 (公社)八王子法人会 (一社)四谷青色申告会 西多摩納税貯蓄組合連合会 (一社)荏原法人会 (公社)東村山法人会 江東東納税貯蓄組合連合会 京橋納税貯蓄組合連合会 東京税理士会江戸川北支部 (一社)武蔵野青色申告会 (一財)めぐろ青色申告会 (公社)芝法人会 (公社)浅草法人会 (公社)渋谷法人会 | <ul style="list-style-type: none"> 尾島 貢 川瀬朝昭 鬼島平孝 紀 孝 木目田賢市 清原和幸 清宮仁 桐生千代子 栗原一雄 下村博 白石隆義 白谷光利 杉本健二 鈴木博史 高橋堅治 高橋成治 竹ノ上藏造 玉越進 長島祐司 | <ul style="list-style-type: none"> (公社)葛飾法人会 (一社)西新井青色申告会 本郷納税貯蓄組合連合会 (公社)雪谷法人会 (一社)中野青色申告会 練馬東納税貯蓄組合連合会 江戸川南納税貯蓄組合連合会 雪谷納税貯蓄組合連合会 多摩納税貯蓄組合連合会 (公社)日本橋法人会 新宿納税貯蓄組合連合会 品川納税貯蓄組合連合会 | <ul style="list-style-type: none"> 中村省三 野口富次郎 平松政憲 星野正治 舛本純子 水吉愛子 宮入保子 望月高德 八木敏郎 八代元行 渡邊紀代章 渡邊弘章 |
|--|---|---|---|---|--|



暮らしに街に ～ここにも都税がきている～

東京都では、東京都公衆浴場業生活衛生同業組合と連携して、日本の伝統文化であり地域住民の健康増進や交流の場としての役割を担っている銭湯を、より多くの方に体験していただく取組を進めています。

現在、都内では約470軒の銭湯が営業しています。その数は年々減少していますが、近年は若い世代を中心としたサウナブームも追い風となって、銭湯の魅力が改めて見直されています。

■モバイルクーポン「東京1010（セントリー）クーポン」

令和4年12月31日まで、都立スポーツ・文化施設や都立庭園・動物園等で、東京都浴場組合加盟の銭湯（一部を除く）が無料で利用できるモバイルクーポン「東京1010（セントリー）クーポン」を配布しています。

■変わり湯イベント「#推し湯をさがせ！」

東京都浴場組合加盟の銭湯では、令和5年1月まで、季節のハーブや果実、ユニークな入浴剤を使った変わり湯イベント「#推し湯をさがせ！」を実施しています。



「東京1010クーポン」の詳細はこちらのQRコードからご覧ください。

お知らせ

住宅建替え中も固定資産税・都市計画税（土地）の住宅用地の特例が継続されます（23区内）

毎年1月1日に住宅の敷地になっている土地（住宅用地）は、固定資産税・都市計画税の課税標準の特例により、税負担が軽減されています。

既存の住宅を取り壊し、1月1日時点で新たに住宅を建築中または建築予定の土地は、原則として住宅用地の特例が適用されません。

23区内では所定の要件すべてを満たす場合は、申告により住宅用地の特例が継続されます。

詳細は、主税局HPをご確認ください。

☎ 土地が所在する区にある
都税事務所

不動産取得税における認定長期優良住宅の特例について

令和6年3月31日までの間に、一定の要件を満たす認定長期優良住宅を新築した場合、または新築未使用の認定長期優良住宅を購入した場合の不動産取得税については、住宅の価格（評価額）から1,300万円（価格が1,300万円未満である場合はその額）が控除されます。

認定長期優良住宅についての特例適用を受けるためには、申告が必要です。詳細は、主税局HPをご確認ください。

☎ 不動産が所在する区市町村を
所管する都税事務所等の
不動産取得税担当班

令和5年の確定申告を e-Taxで行う予定の方へ

電子署名を行うために必要な電子証明書を新規で発行するには、マイナンバーカードの取得が必要となります。マイナンバーカード申請後、お住まいの区市町村から受取の案内が届くまでお時間をいただく場合がございますので、余裕をもってお申込みください。

☎ 総務局行政部振興企画課

☎03-5388-2469

都税の軽減制度
(HTT関連)は
こちらから▼



東京ゼロエミ三住宅
TOKYO ZERO EMISSION HOUSE

主税局 軽減 HTT関連 検索

●編集後記

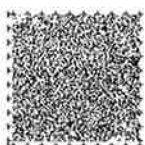
都内に約470軒も銭湯があるとは知りませんでした。[東京1010]をめぐって、「推し湯」を見つけてみたいですね！(M)

にせ都税メール・電話にご注意ください！

都税事務所を装って、個人情報などを不正に取得したり、金銭をだまし取ろうとする事例にご注意ください。

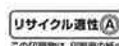
不審に感じた場合は、主税局総務部総務課相談広報班（03-5388-2925）までご連絡ください。

また、万が一被害にあわれた場合は、すぐに警察にご連絡ください。



東京HTT

検索



電力をHTT<④減らす①創る①蓄める>する
取組を進めましょう！ご協力をお願いします。

↑このマークは、目が不自由な方などのための「音声コード」です。専用の読上げ装置で読み取ると、記載内容を音声で聞くことができます。ページの端には、触覚により「音声コード」の位置を把握できるよう、半円の切欠きを入れています。

東京都主税局総務部総務課
〒163-8001 東京都新宿区西新宿2-8-1
電話 03-5388-2924
印刷番号(3) 62 令和4年11月1日発行